

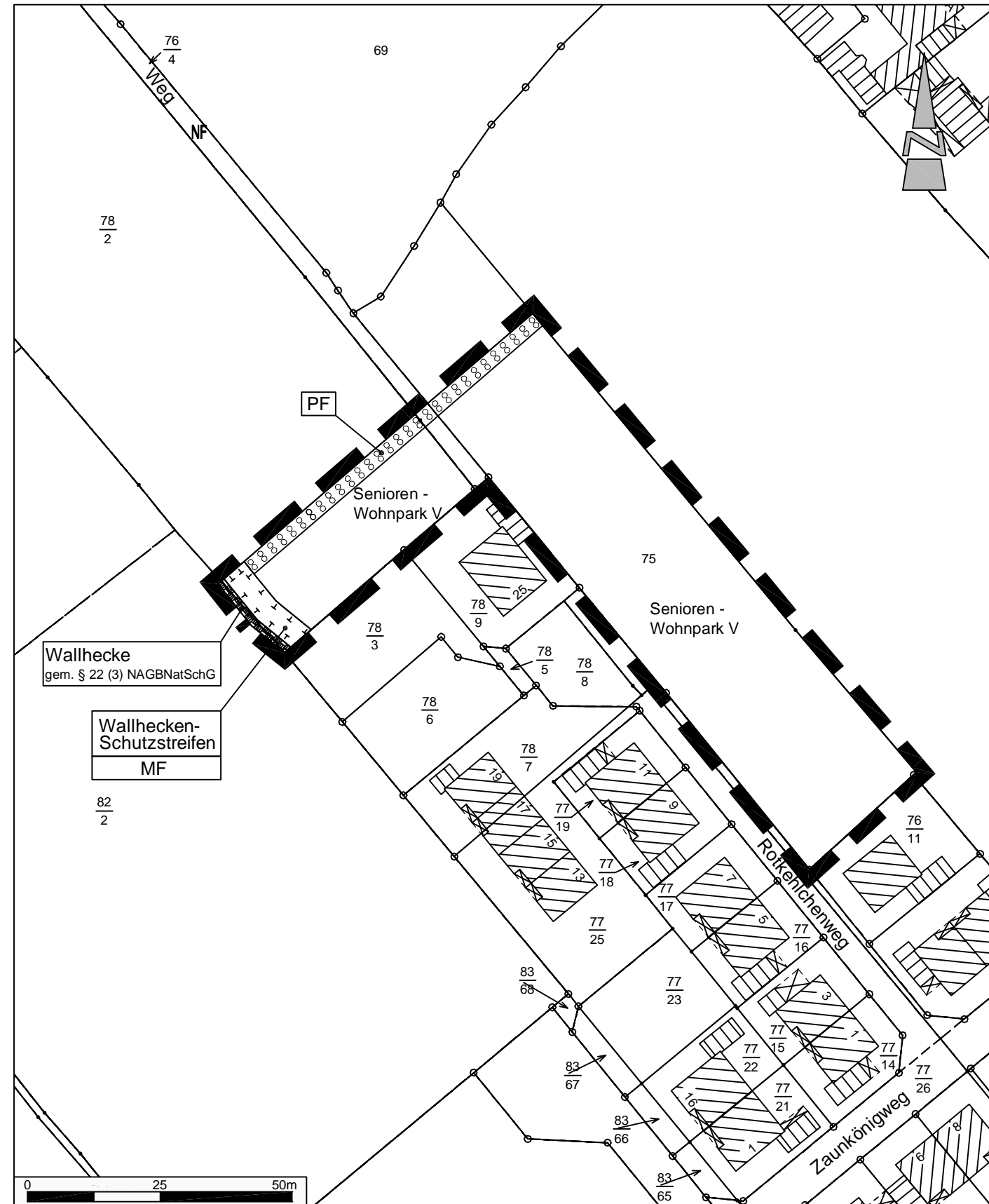
# Gemeinde Westoverledingen

## Grünordnungsplan

zum vorhabenbezogenen Bebauungsplan Nr. 17

"3. Senioren-Wohnpark-Erweiterung"

Planung



## Planzeichenerklärung

Geltungsbereich des vorhabenbezogenen Bebauungsplanes

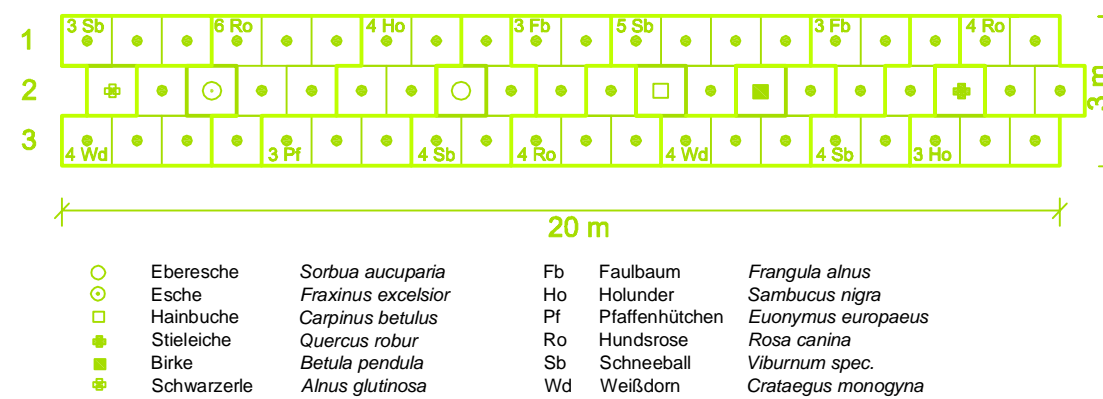
nach § 22 (3) NAGBNatSchG geschützte Landschaftsbestandteile (Wallhecken)

Maßnahmenfläche  
Fläche zum Schutz, zur Pflege und zur Entwicklung von Boden, Natur und Landschaft (gem. § 9 (1) Nr. 20 BauGB)

MF Entwicklung von artenreichen, extensiv genutzten Krautsäumen (Wallheckenschutzstreifen)

Pflanzfläche PF  
Fläche zum Anpflanzen von Bäumen und Sträuchern und sonstigen Bepflanzungen (gem. § 9 (1) Nr. 25a BauGB)  
hier: standortgerechte Gehölzanpflanzung mit 3 m Breite, Aufbau siehe Pflanzschema (= öffentliche Grünflächen)

### Pflanzschema für Pflanzfläche PF (3 m Breite)



### Anmerkung:

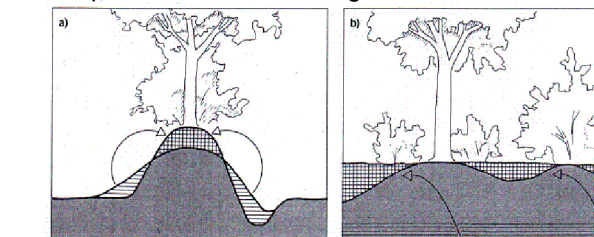
- Die Gehölzanpflanzung ist als abwechslungsreiches, "lebendiges" Gehölzbiotop mit standortgerechten, heimischen Gehölzarten anzulegen.
- Das Pflanzschema ist als Musteraufbau zu verstehen und den variierenden Breiten der Pflanzstreifen anzupassen, d. h. um entsprechend notwendige Pflanzreihen für Sträucher zu erweitern bzw. zu verringern.
- Folgende Qualitäten sind zu verwenden:  
Bäume: Heister, 2 x verpflanzt, Höhe 125 - 150 cm  
Sträucher: leichte Sträucher, 1 x verpflanzt, Höhe 70 - 80 cm
- Pflanzenweisung:  
Der Pflanzabstand der Pflanzreihen untereinander soll i. d. R 1,00 m betragen (abhängig von der Pflanzstreifenbreite). Der Abstand in der Reihe soll ebenfalls 1,00 m betragen.
- Der dargestellte Wallheckenschutzstreifen (Maßnahmenfläche) ist von jeglicher Bebauung und Bepflanzung freizuhalten und extensiv zu pflegen.

Anmerkung: Um eine möglichst schnelle Eingrünung und Einbindung zu erreichen sind u. a. schnellwüchsige Pionierbaumarten im Rahmen der Anpflanzung zu empfehlen. Diese Gehölze sind nach Erfüllung ihrer Funktion im Zuge eines Pflegeeingriffs - soweit erforderlich - zu entfernen, um den wertvollen Gehölzen wie Stieleiche und Esche ausreichend Entwicklungsraum zu geben.

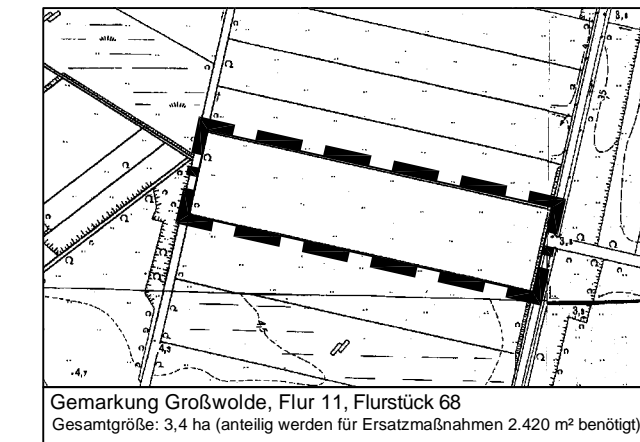
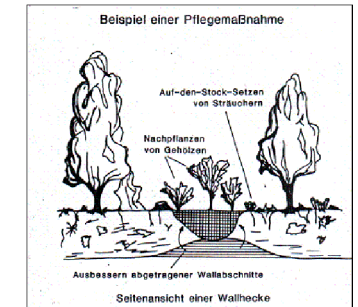
## Planzeichenerklärung

Folgende Maßnahmen sind im Bereich der Wallhecke durchzuführen

- Wiederherstellen des Walkkörpers durch überschüssigen vorhandenen Boden oder mit geliefertem Bodenmaterial
- Überdecken vorhandener, bereits frei gelegter Wurzelhalse mit Boden, um eine Stabilisierung des Bestandes zu erreichen
- Kein Andecken von Bäumen, welche mit ihrem Wurzelhals mit der Walkkrone abschließen, um eine ausreichende Belüftung des Wurzelbereiches zu gewährleisten
- Anpflanzen von standortgerechten Gehölzen



Wiederherstellen des Walkkörpers mit vorhandenem Bodenmaterial



Gemarkung Großwolde, Flur 11, Flurstück 68  
Gesamtgröße: 3,4 ha (anteilig werden für Ersatzmaßnahmen 2.420 m² benötigt)

# Gemeinde Westoverledingen



Landkreis Leer

## Grünordnungsplan zum vorhabenbezogenen Bebauungsplan Nr. 17 "3. Senioren-Wohnpark-Erweiterung"

Planart: **Planung**

Maßstab <b>1 : 1.000</b>	Projekt: <b>09-1166</b>  Plan-Nr. <b>2</b>	Datum	Unterschrift
		Bearbeitet: 04/10	Block
		Gezeichnet: 04/10	Kreitsmann/Block
		Geprüft: 04/10	Diekmann

**Diekmann & Mosebach** Regionalplanung, Stadt- und Landschaftsplanung  
Entwicklungs- und Projektmanagement

Oldenburger Straße 211 26180 Rastede Tel. (04402) 91 16 30 Fax 91 16 40

