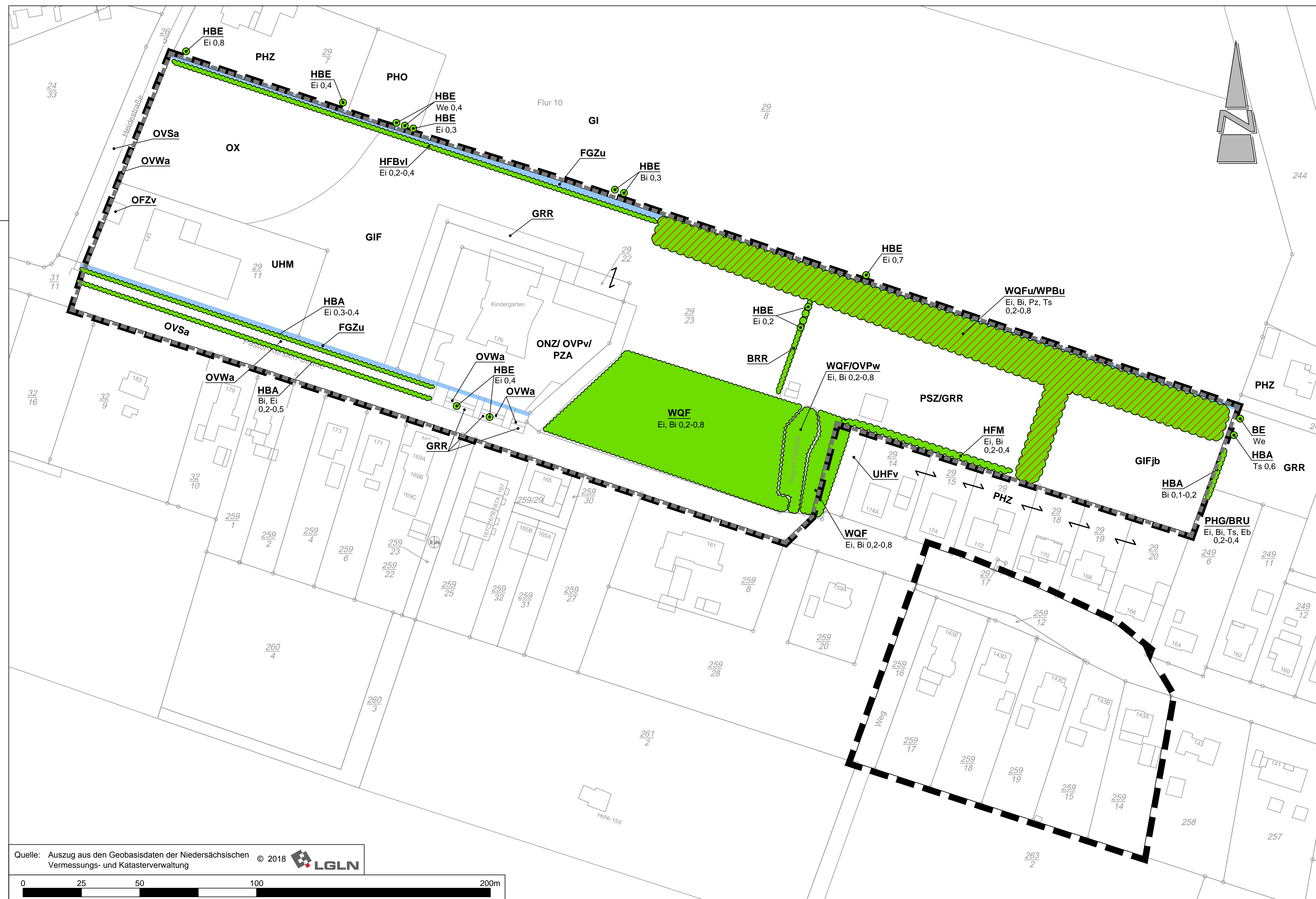


Gemeinde Westoverledingen

Umweltbericht zum Bebauungsplan Nr. S20 "Pastor-Kersten-Straße/ Heidestraße"

Bestand Biotoptypen



PLANZEICHENERKLÄRUNG

- Geltungsbereich des Bebauungsplanes
- Bereich, in dem sich teilweise die Festsetzungen des Bebauungsplanes ändern
- Einzelbaum, Baumgruppe
- Gehölze
- Potenzielles Habitat für Fledermäuse

Biotoptypen (Stand 10/2018)

[Biotoptypenkürzel nach „Kartierschlüssel für Biotoptypen in Niedersachsen“ (DRACHENFELS 2016)]

Wälder
 WQF Eichenmischwald feuchter Sandböden
 WPB Birken- und Zitterpappel-Pionierwald
 Zusätze: u = viel Totholz

Gebüsche und Gehölzbestände
 BRR Rubus-Gestrüpp
 HFM Strauch-Baumhecke
 HFB Baumhecke
 HBE Einzelbaum/Baumgruppe
 HBA Baumreihe/Allee
 BE Einzelstrauch
 Zusätze: v = Verbuschung, Gehölzaufkommen
 l = lückig

Binnengewässer
 FGZ Sonstiger vegetationsarmer Graben
 Zusätze: u = unbeständig, zeitweise trockenfallend

Grünland
 GI Artenarmes Intensivgrünland
 GIF Intensivgrünland auf Moorböden
 Zusätze: b = Brache
 j = hoher Anteil von Flatter-Binse (*Juncus effusus*)

Stauden- und Ruderalfluren
 UHF Halbruderaler Gras- und Staudenflur feuchter Standorte
 UHM Halbruderaler Gras- und Staudenflur mittlerer Standorte
 Zusätze: v = Verbuschung, Gehölzaufkommen

Grünanlagen
 GRR Artenreicher Scherrasen
 PHO Obst- und Gemüsegarten
 PHZ Neuzeitlicher Ziergarten
 PSZ Sonstige Sport-, Spiel- und Freizeitanlage
 PZA Sonstige Grünanlage ohne Altbäume

Gebäude, Verkehrs- und Industrieflächen
 OVS Straße
 OVP Parkplatz
 OVW Weg
 OFZ Befestigte Fläche mit sonstiger Nutzung
 ONZ Sonstiger öffentlicher Gebäudekomplex
 OX Baustelle
 Zusätze: w = wassergebundene Decke/Lockermaterial
 v = Sonstiges Pflaster mit engen Fugen
 a = Asphalt/Beton

Abkürzungen für Gehölzarten:
 Bi Birke
 Ei Stiel-Eiche
 Pz Zitterpappel
 Ts Späte Traubenkirsche
 We Weide

Betula spp.
Quercus robur
Populus tremula
Prunus serotina
Salix spp.

Anmerkung des Verfassers:
 Die genaue Lage und Ausdehnung der dargestellten Biotoptypen ist nicht vor Ort eingemessen, so dass hieraus keinerlei Rechtsverbindlichkeit abgeleitet werden kann. Die dargestellten Strukturen geben vielmehr die ungefähre Lage und Ausdehnung der zum Zeitpunkt der Bestandskartierung angetroffenen Biotoptypen und Nutzungen wieder.

Gemeinde Westoverledingen

Landkreis Leer

Umweltbericht zum Bebauungsplan Nr. S20 "Pastor-Kersten-Straße/ Heidestraße"

Planart: Bestand Biotoptypen

Maßstab	Projekt: 18-2684	Datum		Unterschrift	
		1 : 1.000	Plan-Nr. 1	Bearbeitet: 10/2018	Gezeichnet: 12/2018

Diekmann & Mosebach Regionalplanung, Stadt- und Landschaftsplanung
 Entwicklungs- und Projektmanagement

Oldenburger Straße 86 26180 Rastede Tel. (04402) 91 16 30 Fax 91 16 40



Quelle: Auszug aus den Geobasisdaten der Niedersächsischen Vermessungs- und Katasterverwaltung © 2018 LGLN

