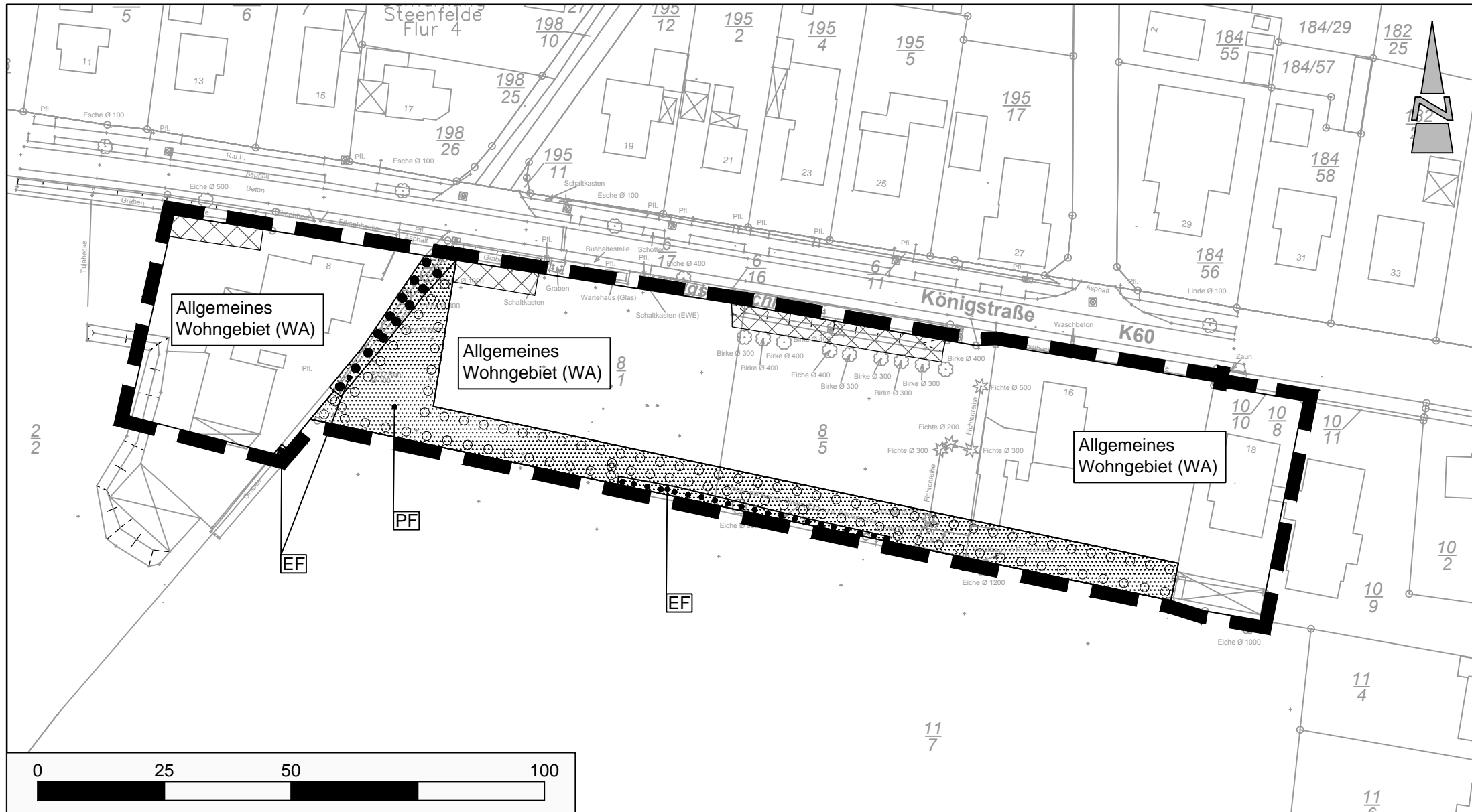


# Gemeinde Westoverledingen

## Umweltbericht zum Bebauungsplan Nr. F 23 "Südlich der Königstraße" Planungsplan



### PLANZEICHENERKLÄRUNG

- Geltungsbereich des Grünordnungsplanes
- PF= Pflanzfläche  
Fläche zum Anpflanzen von Bäumen und Sträuchern und sonstigen Bepflanzungen (gem. § 9 (1) Nr. 25a BauGB) hier: standortgerechte Gehölzanpflanzung mit 3 m Breite, Aufbau siehe Pflanzschema (= öffentliche Grünflächen)
- EF= Erhaltfläche  
Fläche mit Bindungen für Bepflanzungen und für die Erhaltung von Bäumen und Sträuchern und sonstigen Bepflanzungen (gem. § 9 (1) Nr. 25b BauGB)
- private Grünfläche
- Gewässerräumstreifen (5 m zu Gewässer II. Ordnung)

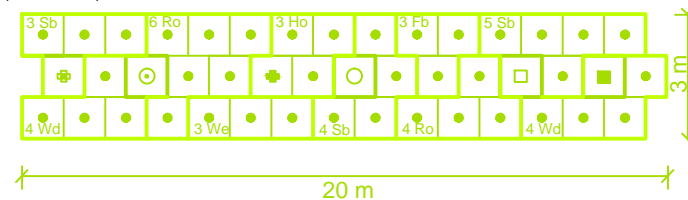
### Fläche für Kompensationsmaßnahmen



Gemarkung Flachsmeer, Flur 1, Flurstück 3/1  
(Flächengröße 253 m<sup>2</sup>)

Gemarkung Flachsmeer, Flur 1, Flurstück 2/2  
(Flächengröße 14.822 m<sup>2</sup>, davon anteilig 3.212 m<sup>2</sup>)

Pflanzschema für Pflanzfläche PF  
(3 m Breite)



|   |             |                    |    |            |                     |
|---|-------------|--------------------|----|------------|---------------------|
| ○ | Eberesche   | Sorbus aucuparia   | Fb | Faulbaum   | Frangula alnus      |
| ○ | Rotbuche    | Fraxinus excelsior | Ho | Holunder   | Sambucus nigra      |
| □ | Hainbuche   | Carpinus betulus   | We | Weide      | Salix aurita        |
| + | Stieleiche  | Quercus robur      | Ro | Hundsrose  | Rosa canina         |
| ■ | Birke       | Betula pendula     | Sb | Schneeball | Viburnum spec.      |
| ⊕ | Schwarzerle | Alnus glutinosa    | Wd | Weißdorn   | Crataegus laevigata |

### Anmerkung:

- Die Gehölzanpflanzungen sind auf den Grünflächen als abwechslungsreiche, "lebendige" Gehölzbiotope mit standortgerechten, heimischen Gehölzarten anzulegen.
- Das Pflanzschema ist als Musteraufbau zu verstehen und den variierenden Breiten der Pflanzstreifen anzupassen, d. h. um entsprechend notwendige Pflanzreihen für Sträucher zu erweitern bzw. zu verringern.
- Folgende Qualitäten sind zu verwenden:  
Bäume: Heister, 2 x verpflanzt, Höhe 125 - 150 cm  
Hochstämme: Hochstamm, 3 x verpflanzt, 12 - 14 cm Stammumfang  
Sträucher: leichte Sträucher, 1 x verpflanzt, Höhe 70 - 90 cm
- Pflanzenanweisung:  
Der Pflanzabstand der Pflanzreihen untereinander soll i. d. R 1,00 m betragen (abhängig von der Pflanzstreifenbreite). Der Abstand in der Reihe soll ebenfalls 1,00 m betragen.  
Die Hochstämme sind in einem Abstand von ca. 10 m zu setzen.
- Für die Hochstämme ist eine zweijährige Anwachspflege zu garantieren. Die Bäume sind entsprechend standortsicher zu verankern um das Anwachsen zu gewährleisten. Die Anpflanzungen sind in der auf die Fertigstellung der baulichen Maßnahmen folgenden Pflanzperiode durchzuführen. Abgänge oder Beseitigungen auf Grund einer Befreiung sind durch Neupflanzungen zu ersetzen.

## GEMEINDE WESTOVERLEDINGEN



### Umweltbericht zum Bebauungsplan Nr. F 23 "Südlich der Königstraße"

Planart: **Planungsplan**

|                             |  |                        |              |
|-----------------------------|--|------------------------|--------------|
| Maßstab<br><b>1 : 1.000</b> | Projekt: <b>15-2206</b><br>Plan-Nr. <b>2</b> | Datum                  | Unterschrift |
|                             |  | Bearbeitet: 04.06/2016 | Foget        |
|                             |  | Gezeichnet: 06/2016    | Foget        |
|                             |  | Geprüft: 06/2016       | Diekmann     |

**Diekmann & Mosebach** Regionalplanung Stadt- und Landschaftsplanung  
Entwicklungs- und Projektmanagement

Oldenburger Straße 86 26180 Rastede Tel. (04402) 91 16 30 Fax 91 16 40

